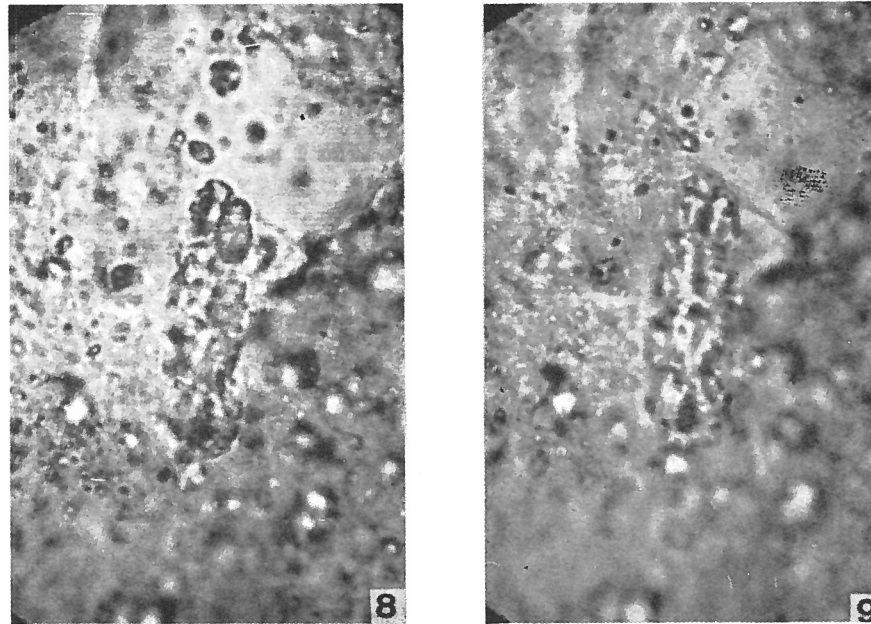


**Archaeorhabdulites strangulatus** DEFLANDRE, 1970



Figs. 8, 9 — *Archaeorhabdulites strangulatus* n. sp.; holotype. x 1540.

**Description:**

Coupe transversale probablement non circulaire. Bâtonnet coupé par des étranglements en portions à contour parfois cordiforme. Longueur 24  $\mu$ , largeur 6,5  $\mu$ .

**Type level:**

Silurien supérieur (Ludlowien) - base du Dévonien.

**Type locality:**

Sahara occidental (Sondage Bel 1).

**Depository:**

Collection Micropaléontologie, Ecole Pratique des Hautes Etudes, Muséum, Paris. Holotype: Coll. 136. Rep. W 7.4.

**Author:**

Deflandre G., 1970, p. 2920; pl. 3, figs. 8, 9.

**Reference:**

Présence de nannofossiles calcaires (coccolithes et *incertae sedis*) dans le Siluro-dévonien d'Afrique du Nord. C. R. Acad. Sc. Paris, vol. 270, pp. 2916-2921, pls. 1-4.